



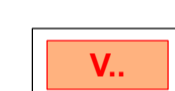
# ÚZEMNÍ PLÁN HOŠŤÁLKOVY

## HRANICE

STAV	NÁVRH

HRANICE ŘEŠENÉHO ÚZEMÍ

HRANICE KATASTRÁLNÍHO ÚZEMÍ



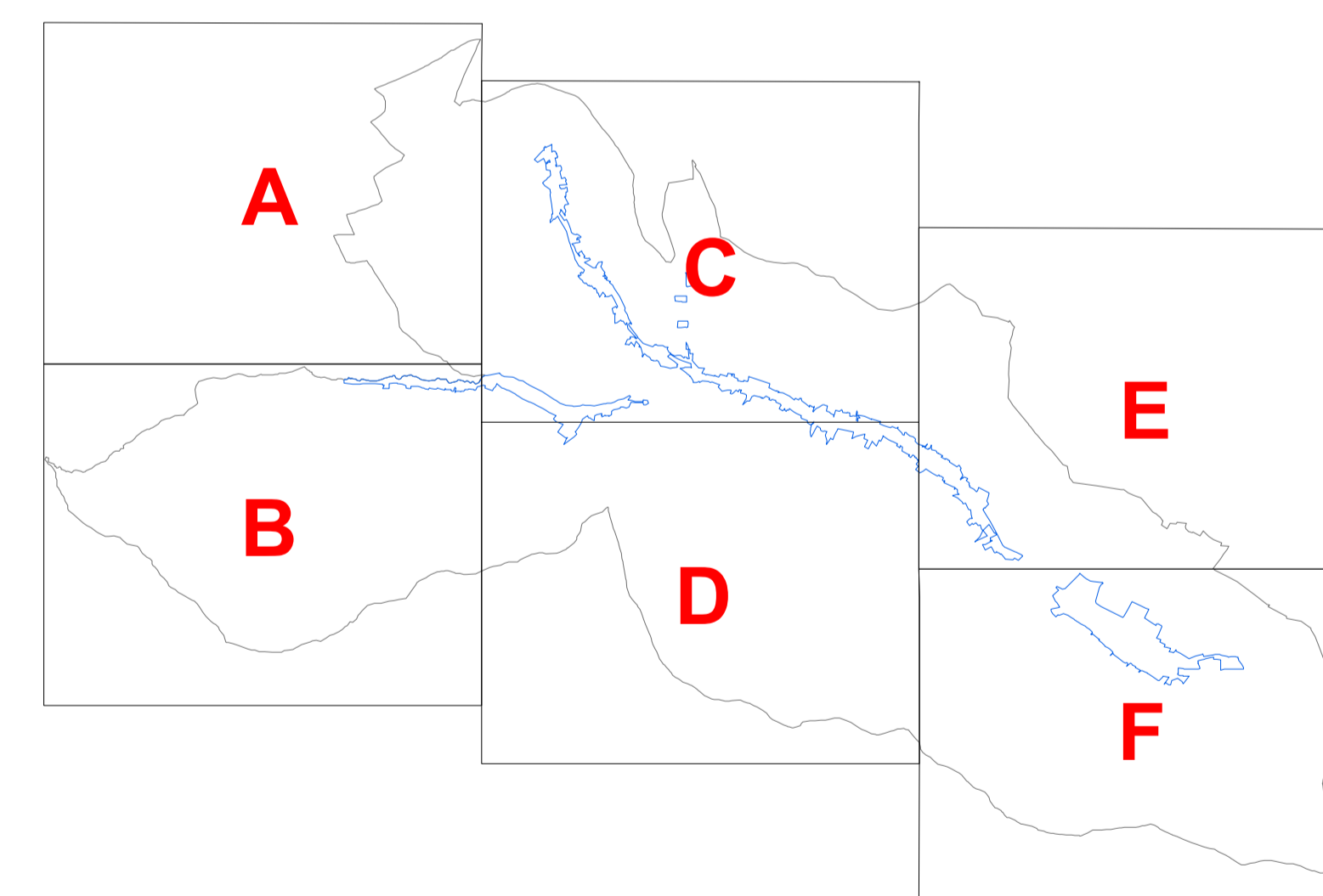
PLOCHY A KORIDORY S MOŽNOSTÍ VYVLASTNĚNÍ (DLE §170 SZ)

## VEŘEJNĚ PROSPĚŠNÉ STAVBY

VT01 koridor pro výstavbu venkovní přípojky VN 22 kV a trafostanice DTS N1 pro zastavitelné plochy Z08, Z10 a Z11

## VEŘEJNĚ PROSPĚŠNÁ OPATŘENÍ

VU01 reginální biocentrum (RBC 171)  
VU02 reginální biokoridor (RBK 508)  
VU03 reginální biokoridor (RBK 507)



ZPRÁCOVATEL	URBANISMUS	ING. ARCH. PETR MALÝ	VODNÍ HOSPODÁŘSTVÍ	ING. LIBUŠE KUJOVÁ	ZPF, PUPFL	ING. K. PLAČEK, J. VAŇKOVÁ
EKOTOXA S.R.O.	ING. ARCH. M. ZÁHORSKÁ	PLYNOFIKACE	ING. LIBUŠE KUJOVÁ	PŘÍR. PODMÍNKY, ZP	ING. PETR ONDŘUŠKA	
	ING. ARCH. M. ZÁHORSKÝ CSC	ENERGETIKA	ING. ZDENĚK ROZYPAL	GRAFIKA A ZPRACOVÁNÍ DAT	MGR. STANISLAV ŠTÁSTNÝ	
DATUM	ZÁŘÍ 2013	MĚŘÍTKO	1 : 5 000	PORÍZOVATEL	MÚ KRNOV	

## ÚZEMNÍ PLÁN HOŠŤÁLKOVY

VÝKRES VEŘEJNĚ PROSPĚŠNÝCH STAVEB, OPATŘENÍ A ASANACÍ - LEGENDA

ČÍSLO VÝKRESU

I.2.c.

AUTORIZOVANÝ ARCHITEKT  
ING. ARCH. PETR MALÝ  
ČÍSLO AUTORIZACE ČKA: 1660